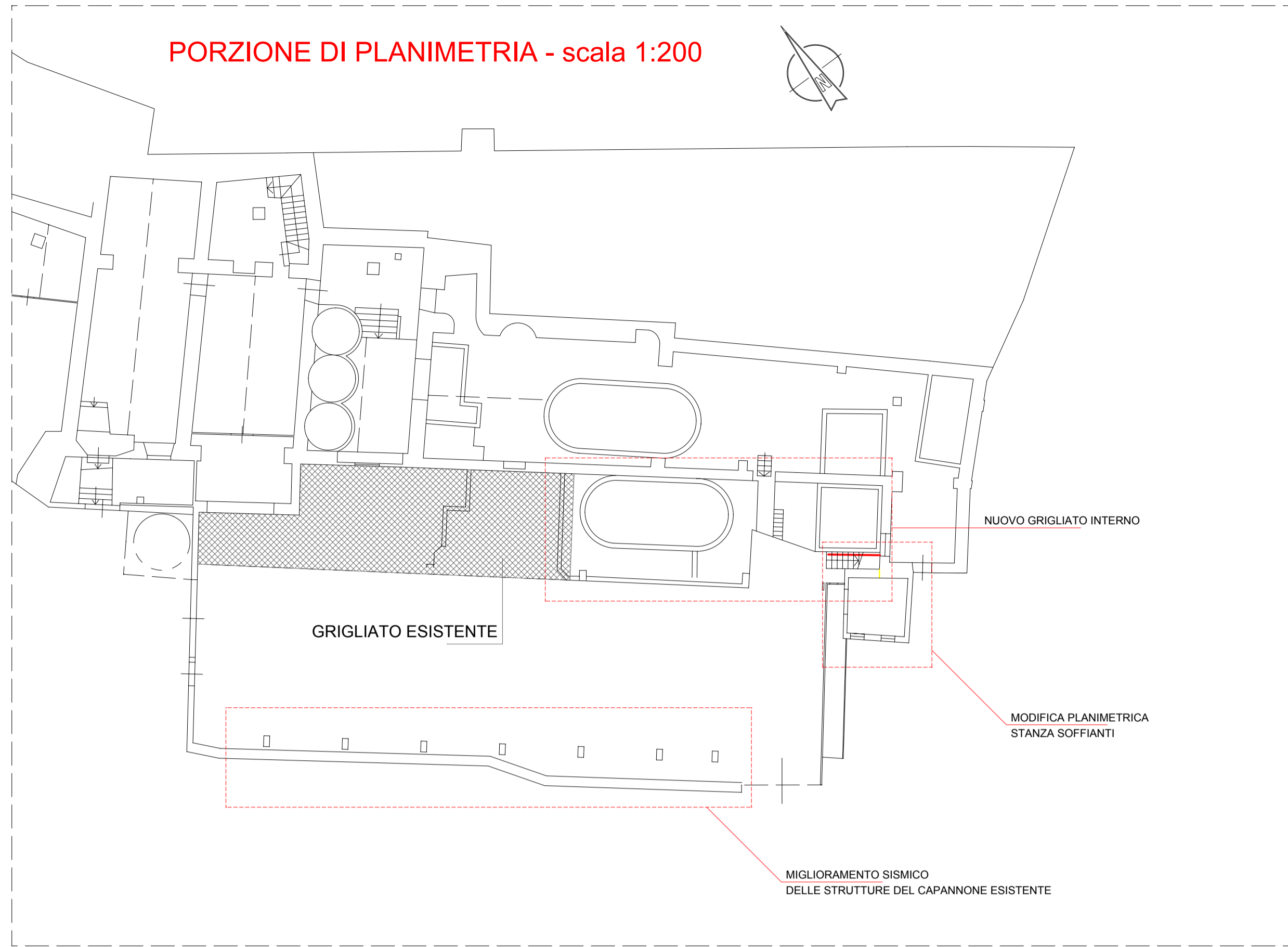
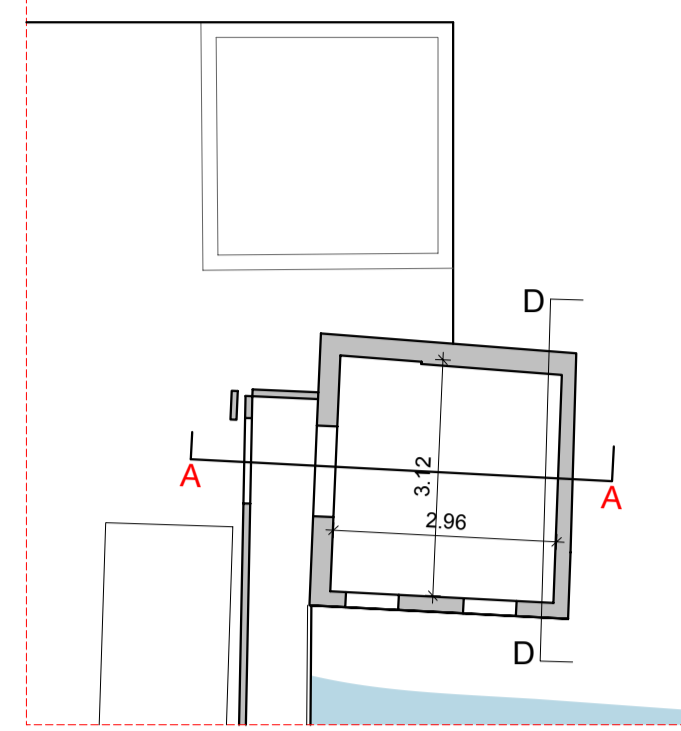


PORZIONE DI PLANIMETRIA - scala 1:200

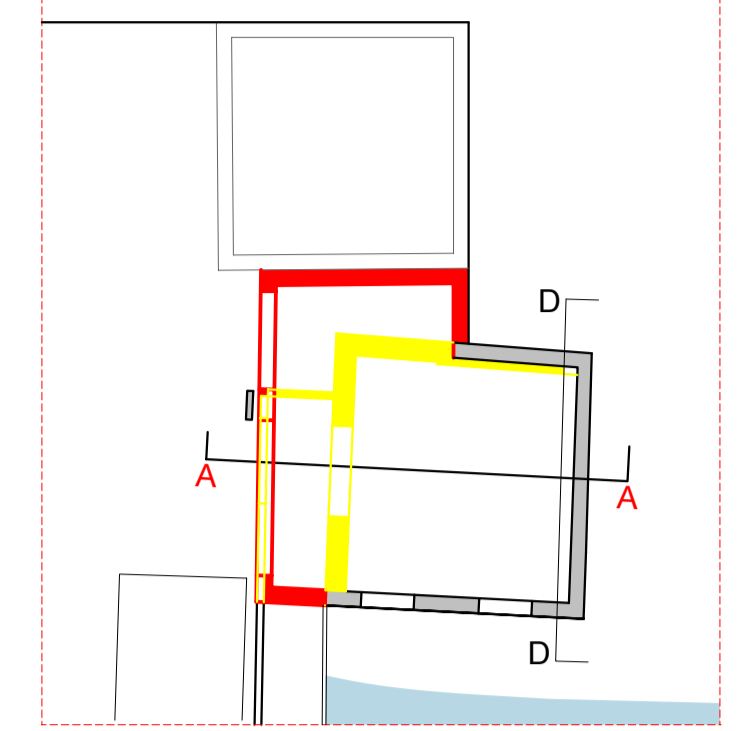


MODIFICA PLANIMETRICA STANZA SOFFIANTI

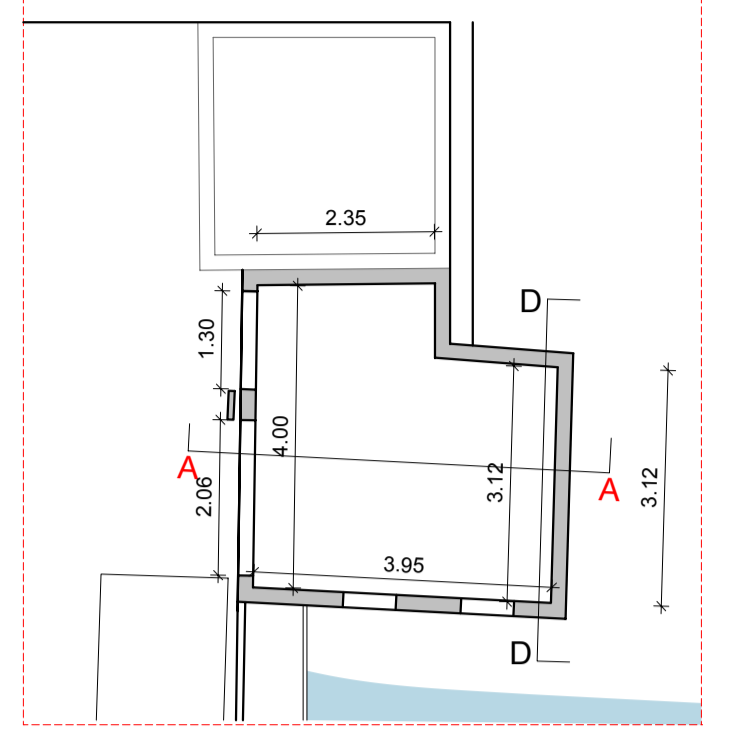
PIANTA STANZA SOFFIANTI - ESISTENTE
piano terra



PIANTA STANZA SOFFIANTI - CONFRONTO
piano terra

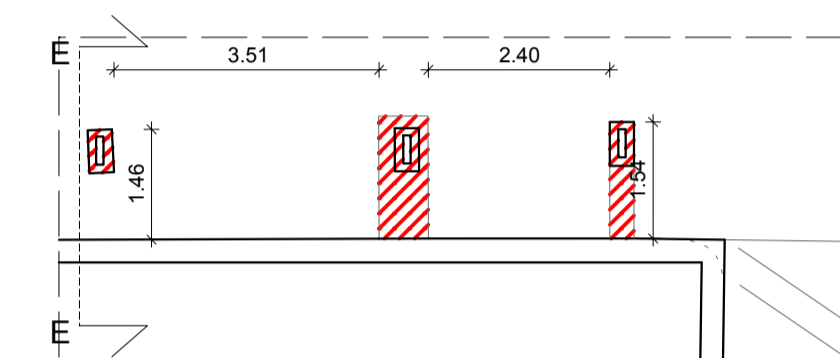


PIANTA STANZA SOFFIANTI - PROGETTO
piano terra

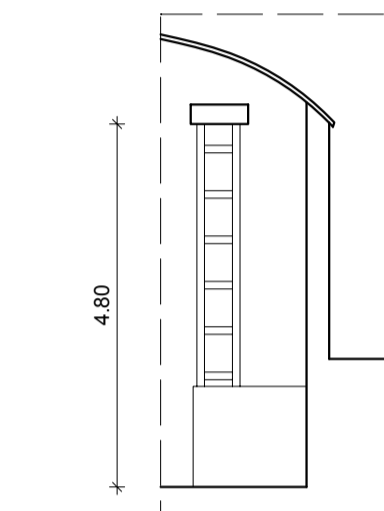


MIGLIORAMENTO SISMICO DELLE STRUTTURE ESISTENTI

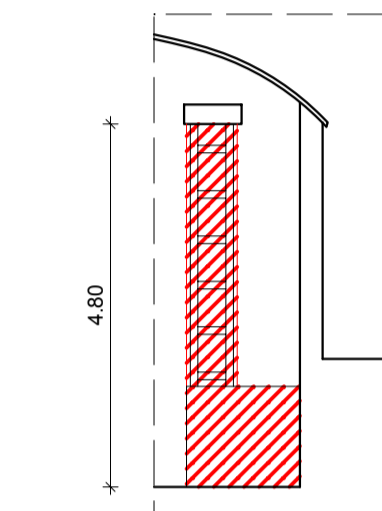
ESTRATTO DI PIANTE CAPANNONE BASSO
EVIDENZIATI INTERVENTI DI MIGLIORAMENTO STRUTTURALE



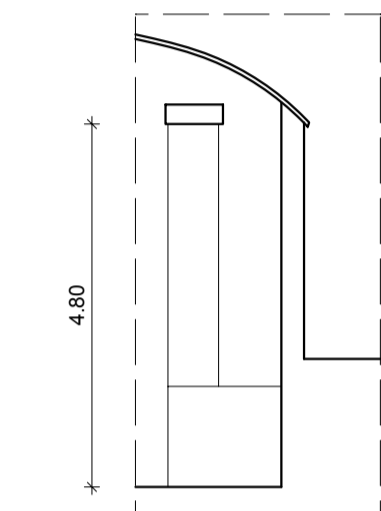
SEZIONE E-E - ESISTENTE



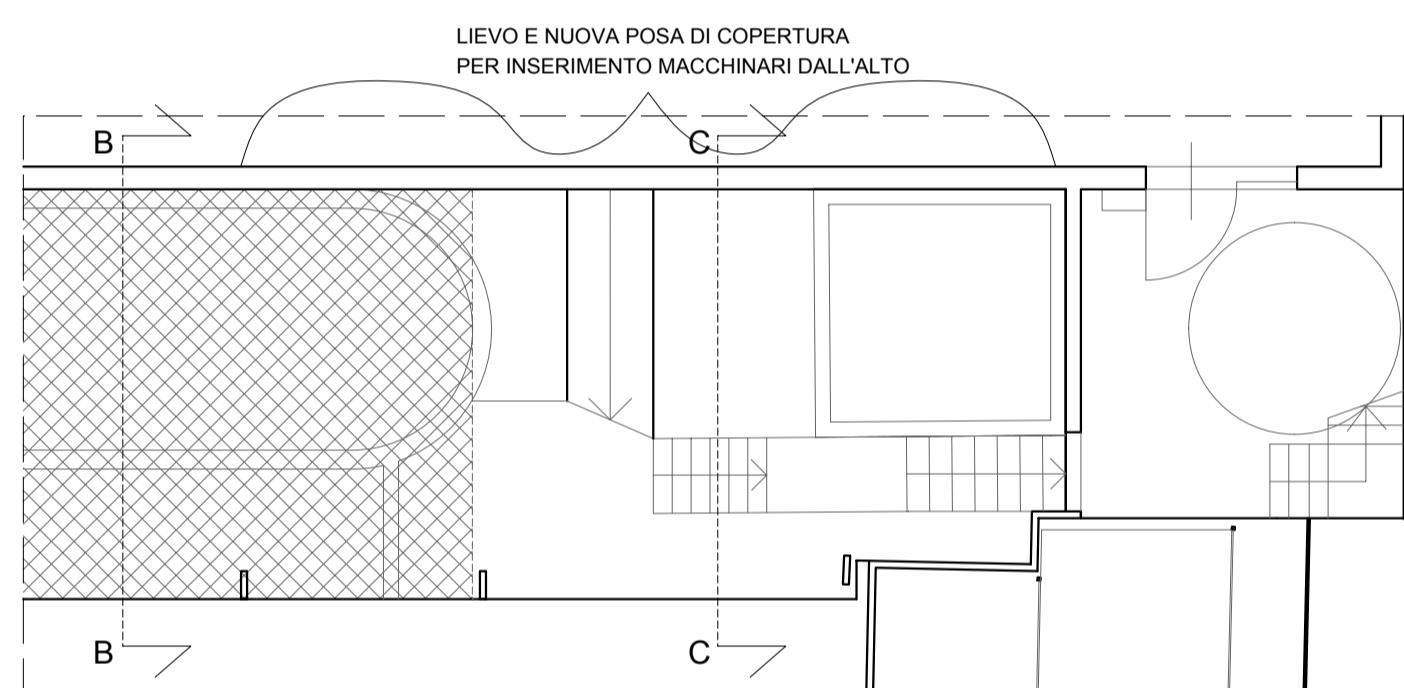
SEZIONE E-E - CONFRONTO



SEZIONE E-E - PROGETTO

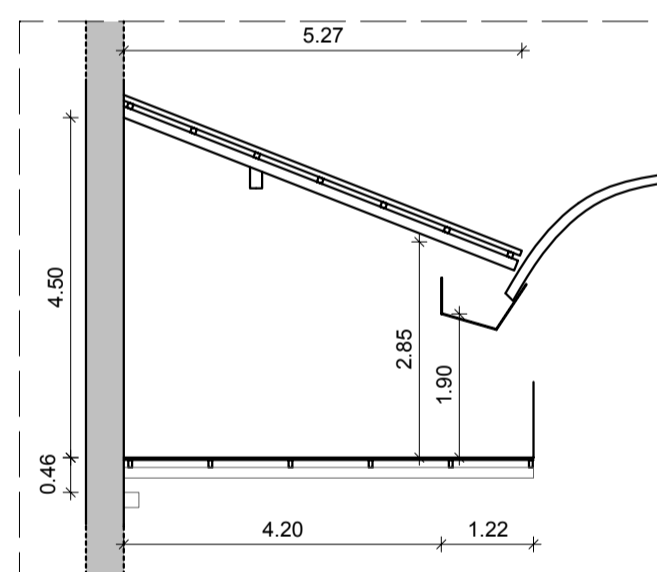


PIANTA SOPPALCO - ESISTENTE

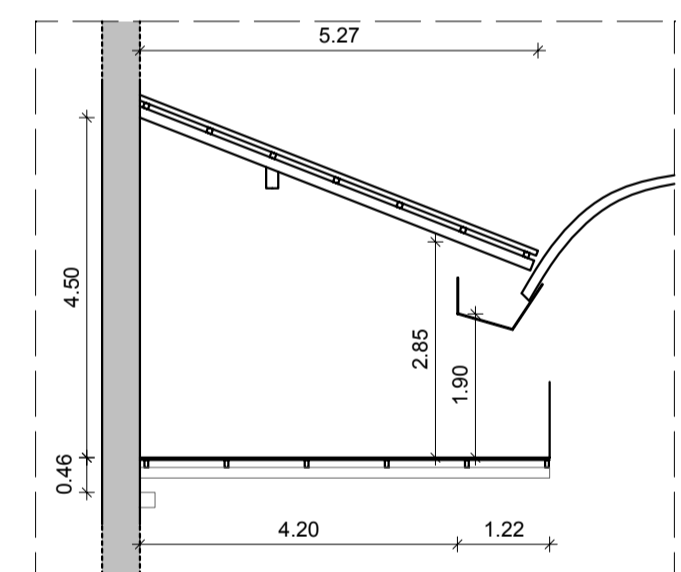


NUOVO GRIGLIATO INTERNO

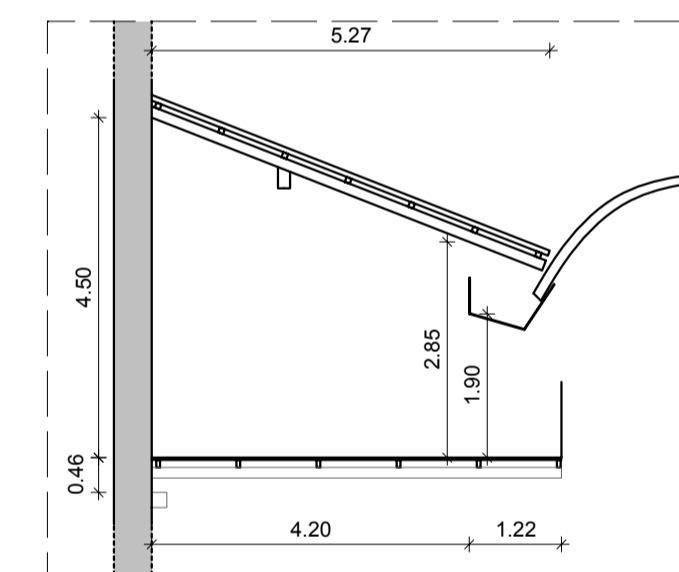
SEZIONE COPERTURA B-B - ESISTENTE



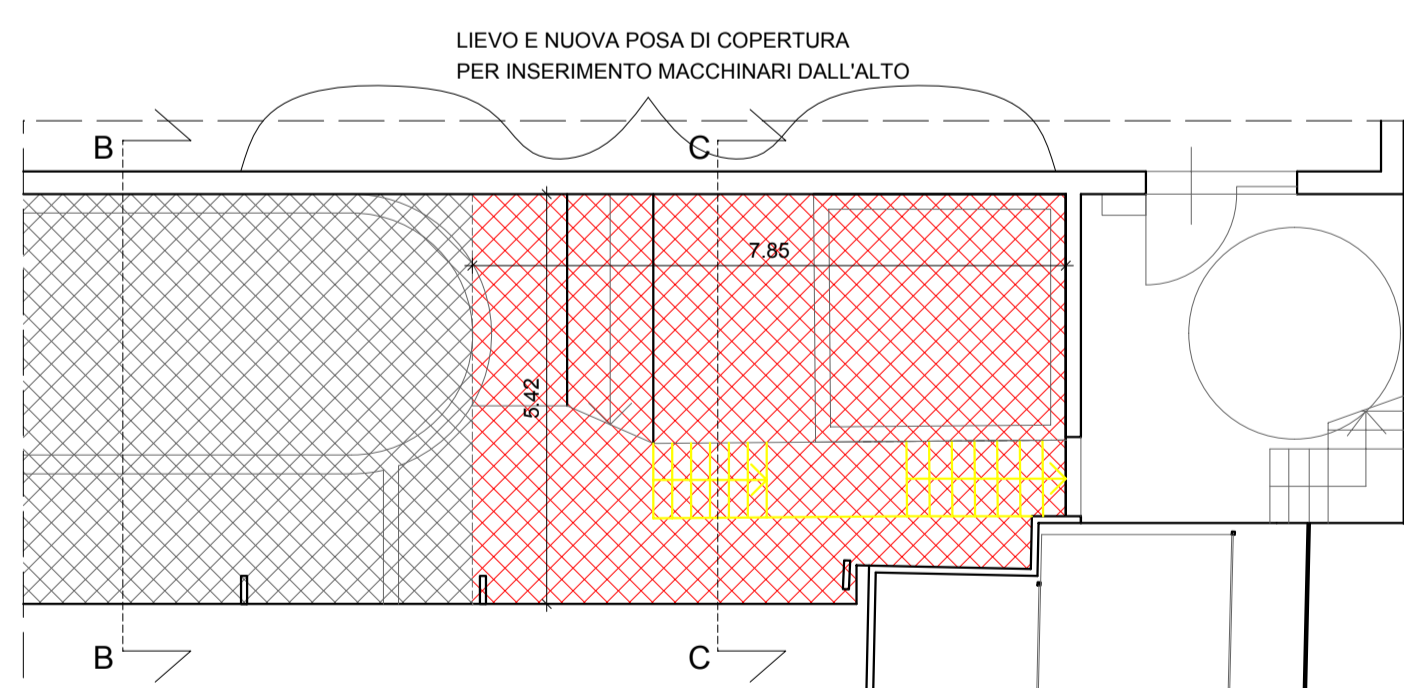
SEZIONE COPERTURA B-B - CONFRONTO



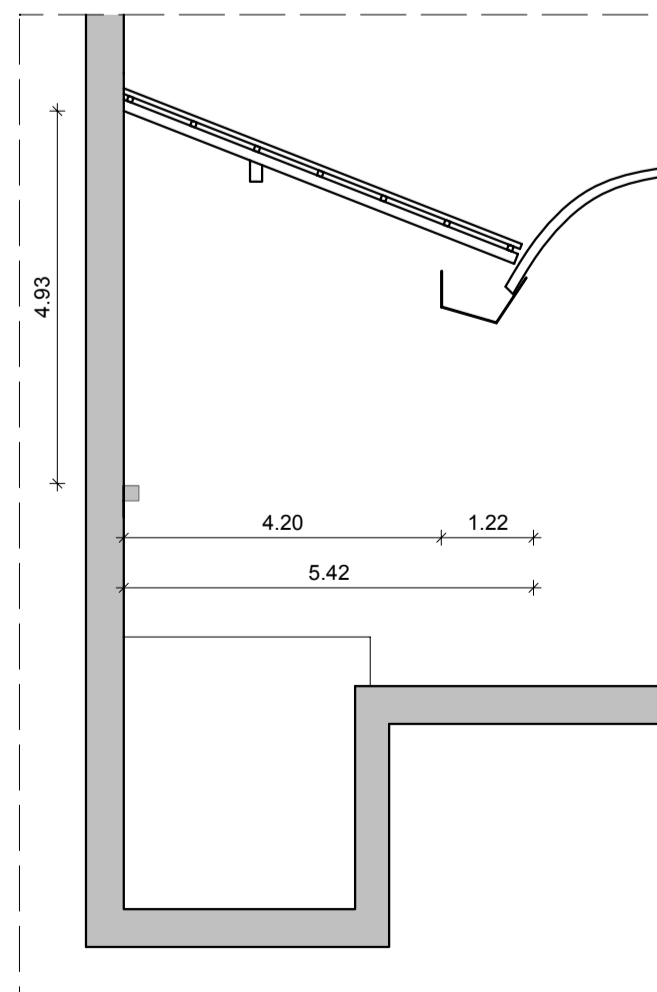
SEZIONE COPERTURA B-B - PROGETTO



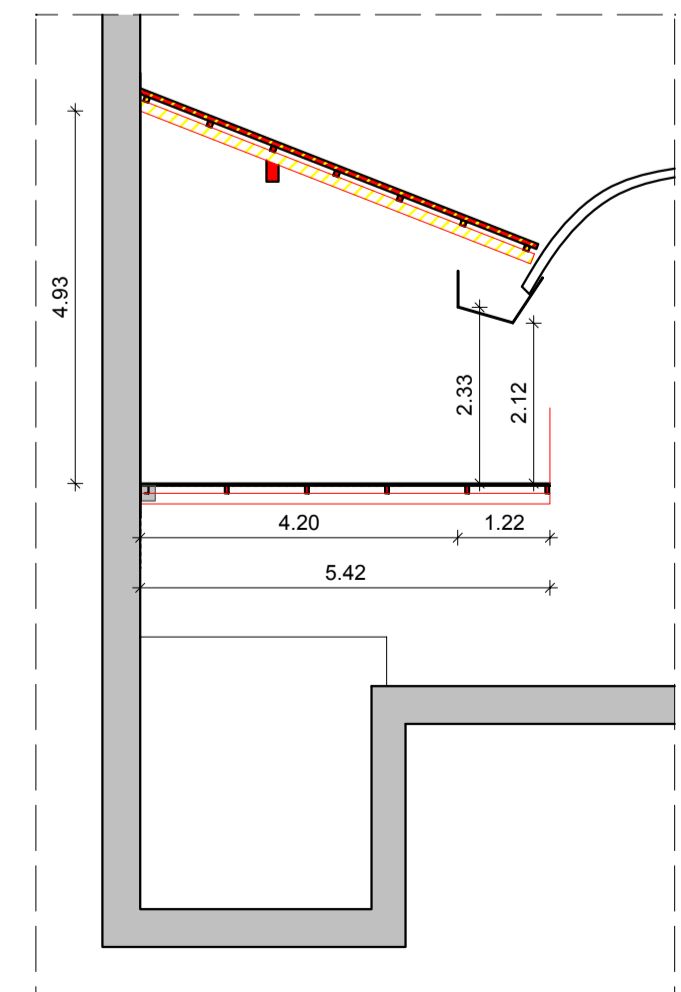
PIANTA SOPPALCO - CONFRONTO



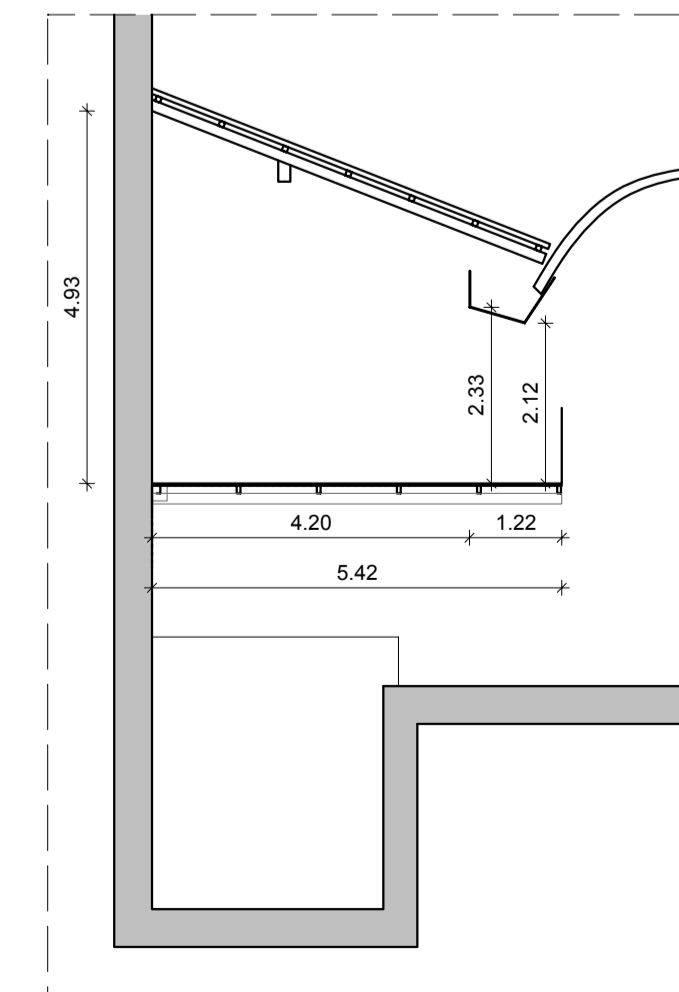
SEZIONE COPERTURA C-C - ESISTENTE



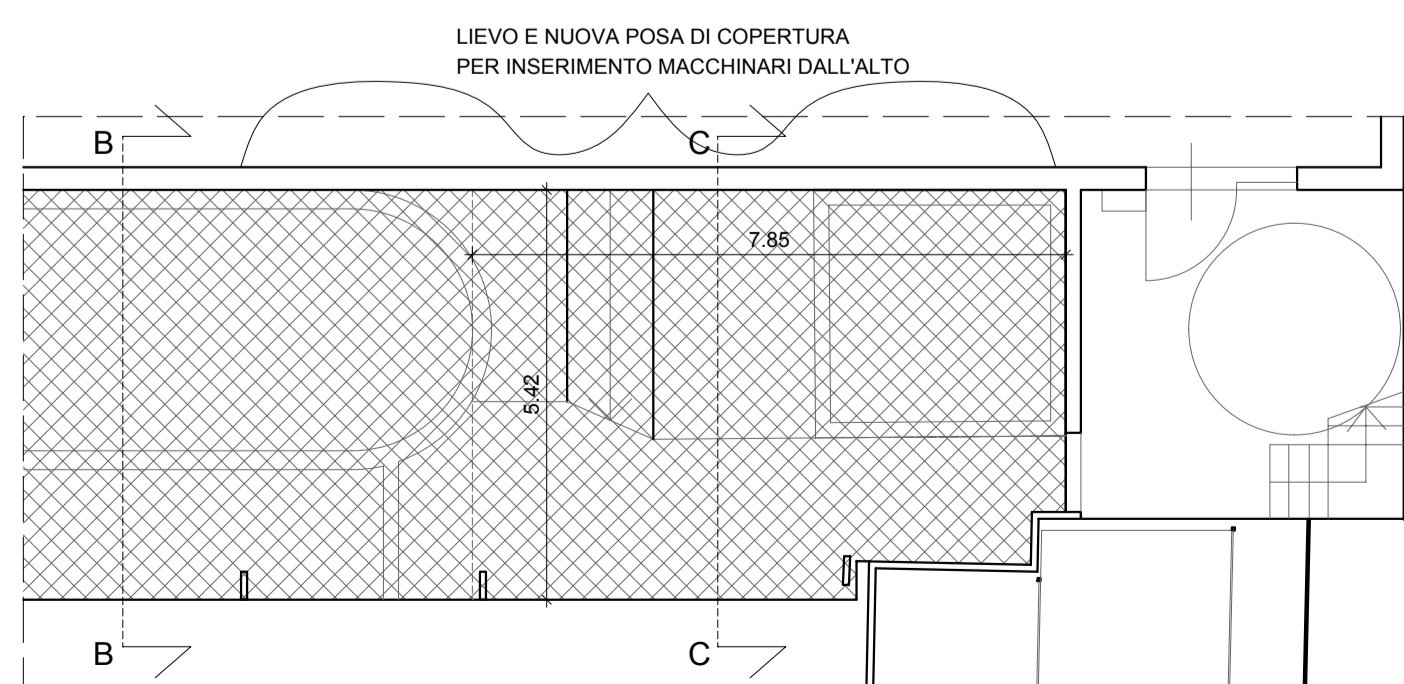
SEZIONE COPERTURA C-C - CONFRONTO



SEZIONE COPERTURA C-C - PROGETTO



PIANTA SOPPALCO - PROGETTO



LEGENDA

- DEMOLIZIONI
- COSTRUZIONI

STUDIO TECNICO ASSOCIATO MORI & C. Progettazione civile, industriale e urbanistica		
COMUNE Nave PROVINCIA Brescia	Mori geom. Mario Mori geom.dott.urb. Giuseppe Martinelli arch. Cristina	
COMMITTENTE Cartiera di Nave S.p.A.		
OGGETTO PERMESSO DI COSTRUIRE PER REALIZZAZIONE DI NUOVO IMPIANTO DI DEPURAZIONE E OPERE COMPLEMENTARI VIA TRENTO N. 86, NAVE (BS)		
CONTENUTO INTERVENTO 2 PLANIMETRIA, PIANTE, SEZIONI		Via Nazionale 7/I - 25070 CAINO (BS) P.IVA. 03023190170 Tel. 030/6830550 - Fax. 030-6830451
IL PROGETTISTA	IL DIRETTORE LAVORI	N. ARCHIVO ----- N. TAVOLA 5
IL COMMITTENTE		